



**Service Commercial et Administratif** : 1 bis, voie aux Brebis - B.P. 5 - La Vallotte -  
10 151 Pont Sainte Marie cedex

☎ 03.25.79.59.20 - Fax. 03.25.71.95.79

**Service EST Mr Damien MIRA** - Fax. 03.29.64.07.27 - Tél Voiture : 06.08.26.79.57

S.A.R.L. AU CAPITAL DE 15 810 - SIRET 348 987 546 00010 - R.C.S. TROYES B 348 987 546 - A.P.E. 241 E

N° INTRA FR3734898754600028

Internet : [www.3d-france.com](http://www.3d-france.com)

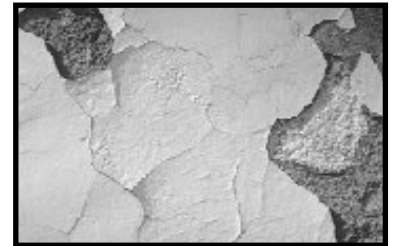
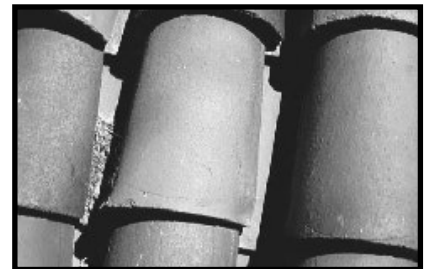


# HYDROFUGEANT DE SURFACE

## Réf. 3D 4113

### Usages

- Mortier
- Amiante
- Ciment
- Plâtre
- Briques
- Béton
- Pierres calcaires
- Tuiles etc...



*La durée de l'hydrofugation est de 8 à 10 ans.*

*Le traitement peut être répété.*

*Empêche les infiltrations d'eau dans les matériaux.*

### Emplois

- Nettoyer les surfaces à traiter en éliminant toutes particules non adhérentes ainsi que les taches de graisse.
- Boucher les trous et fissures avant l'application.
- Appliquer le produit au rouleau ou à la brosse, mais plus généralement avec un pulvérisateur basse pression et sous forme de jet pour une application uniforme.



### Pouvoir couvrant

- Surface très poreuse ⇒ 0,5L par m<sup>2</sup> environ et plus
- Surface de densité moyenne ⇒ 0,3L par m<sup>2</sup> environ
- Surface faiblement poreuse ⇒ 0,2L par m<sup>2</sup> environ

***Ne pas appliquer s'il y a risque de pluie dans les 2 ou 3 heures, délai nécessaire à la polymérisation.***

# FICHE TECHNIQUE

## HYDROFUGEANT DE SURFACE

REF : 3D 4113

- MORTIER
- AMIANTE CIMENT
- PLATRE
- BRIQUES
- BETON
- PIERRES CALCAIRES
- TUILES
- ETC ....

- La durée de l'hydrofugation est de 8 à 10 ans. Le traitement peut être répété.
- Empêche les infiltrations d'eau dans les matériaux.
- Donne un mur "sec en profondeur", les matériaux ne peuvent donc plus éclater, ni se fissurer sous l'action du gel.
- Incolore, ne modifie pas la teinte des matériaux.
- Empêche l'eau de pénétrer, les sels solubles ne pouvant plus être entraînés à la surface les efflorescences sont ainsi supprimées, de même que les mousses, lichens, moisissures.
- laisse les murs secs à l'intérieur, exempts de tâches, déformations, peintures abîmées et de papiers décollés.
- N'obture pas les pores des matériaux traités, le support respire, la perméabilité à la vapeur d'eau est maintenue.
- Donne une surface peu adhérente pour les salissures, suies, etc ... et diminue l'encrassement des surfaces.
- Ne forme pas de film à la surface, mais "protège de l'intérieur" car il n'est pas un agent obturant, il élimine seulement l'absorption.
- Ne doit pas être appliqué sur des surfaces non absorbantes (marbre, céramique, etc ...) car en restant en surface il peut laisser des traces et favoriser les salissures.
- Ne doit pas être appliqué sur des murs fissurés, un hydrofugeant de surface, n'est pas un produit d'étanchéité.
- Ne doit pas être utilisé dans les soubassements pour protéger contre la pression de l'eau.

### ACCROCHAGE

- En raison de la diminution d'absorption des surfaces traitées l'adhésion des mortiers et plâtres est diminuée. Pour beaucoup d'emploi elle reste toutefois suffisante. Il suffira d'utiliser une émulsion d'accrochage Acrylique pour améliorer le résultat.
- Les peintures glycérophtaliques et acryliques de bonne qualité peuvent généralement être appliquées sur les surfaces traitées.

